

s17

s'

s'nthesi

PLACAS S17 ALUMINIO GRAFITO



170034
Placa Ciega



170134
Placa Simple



170234
Placa Doble



170334
Placa Triple

PLACAS S17 ALUMINIO CHAMPAGNE



170032
Placa Ciega



170132
Placa Simple



170232
Placa Doble



170332
Placa Triple

PLACAS S17 ALUMINIO BRONCE



170031
Placa Ciega



170131
Placa Simple



170231
Placa Doble



170331
Placa Triple

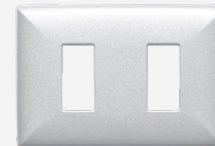
PLACAS S17 ALUMINIO NICKEL



170036
Placa Ciega



170136
Placa Simple



170236
Placa Doble



170336
Placa Triple

PLACAS S17 BLANCO



170001
Placa Ciega



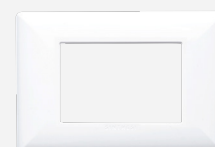
170101
Placa Simple



170201
Placa Doble



170301
Placa Triple



170401
Placa para
tomacorriente 173601

MÓDULOS INTERRUPTOR S17 BEIGE



172002
Interruptor 9/12
16A 250V~



172202
Conmutador 9/24
16A 250V~



172502
Pulsador Timbre
16A 250V~

MÓDULOS TOMACORRIENTE S17 BEIGE



173002
Tomacorriente 10A
250V~ 2P+T



173402
Tomacorriente Duplex
10A 250V~ 2P+T



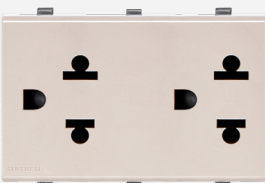
173102
Tomacorriente Bipaso
10/16A 250V~ 2P+T



173502
Tomacorriente Duplex
10/16A 250V~ 2P+T



173202
Tomacorriente Euro
15A 127V~ 2P



173602
Tomacorriente Duplex
Universal 10A-250V~
15A-127V~ 2P+T

MÓDULOS ELECTRÓNICOS S17 BEIGE



174002
Toma Telefónica
RJ11



174102
Toma Datos
RJ45 Cat 5E



174602
Toma Datos
RJ45 Cat 6



174202
Toma Coaxial
TV-SAT



174302
Chicharra
250/127V~



174402
Dimmer Resistivo
300W 250/127V~



174702
Cargador USB
1A 5V



174902
Luz Piloto
250V~



174502
Falso Polo



174802
Conector HDMI
Cordón 25cm



MÓDULOS INTERRUPTOR S17 CAFÉ



172003
Interruptor 9/12
16A 250V~



172203
Conmutador 9/24
16A 250V~



172503
Pulsador Timbre
16A 250V~

MÓDULOS TOMACORRIENTE S17 CAFÉ



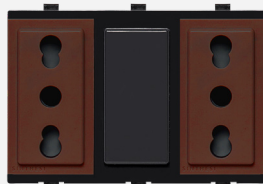
173003
Tomacorriente 10A
250V~ 2P+T



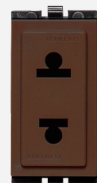
173403
Tomacorriente Duplex
10A 250V~ 2P+T



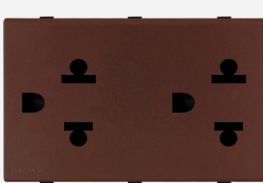
173103
Tomacorriente Bipaso
10/16A 250V~ 2P+T



173503
Tomacorriente Duplex
10/16A 250V~ 2P+T



173203
Tomacorriente Euro
15A 127V~ 2P



173603
Tomacorriente Duplex
Universal 10A-250V~
15A-127V~ 2P+T

MÓDULOS ELECTRÓNICOS S17 CAFÉ



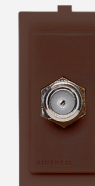
174003
Toma Telefónica
RJ11



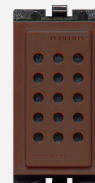
174103
Toma Datos
RJ45 Cat 5E



174603
Toma Datos
RJ45 Cat 6



174203
Toma Coaxial
TV-SAT



174303
Chicharra
250/127V~



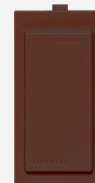
174403
Dimmer Resistivo
300W 250/127V~



174703
Cargador USB
1A 5V



174903
Luz Piloto
250V~



174503
Falso Polo



174803
Conector HDMI
Cordón 25cm



MÓDULOS INTERRUPTOR S17 NOIR



172006
Interruptor 9/12
16A 250V~



172206
Conmutador 9/24
16A 250V~



172506
Pulsador Timbre
16A 250V~

MÓDULOS TOMACORRIENTE S17 NOIR



173006
Tomacorriente 10A
250V~ 2P+T



173406
Tomacorriente Duplex
10A 250V~ 2P+T



173106
Tomacorriente Bipaso
10/16A 250V~ 2P+T



173506
Tomacorriente Duplex
10/16A 250V~ 2P+T



173206
Tomacorriente Euro
15A 127V~ 2P



173606
Tomacorriente Duplex
Universal 10A-250V~
15A-127V~ 2P+T

MÓDULOS ELECTRÓNICOS S17 NOIR



174006
Toma Telefónica
RJ11



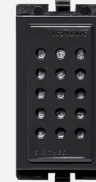
174106
Toma Datos
RJ45 Cat 5E



174606
Toma Datos
RJ45 Cat 6



174206
Toma Coaxial
TV-SAT



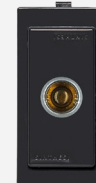
174306
Chicharra
250/127V~



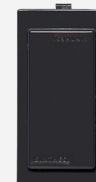
174406
Dimmer Resistivo
300W 250/127V~



174706
Cargador USB
1A 5V



174906
Luz Piloto
250V~



174506
Falso Polo



174806
Conector HDMI
Cordón 25cm



MÓDULOS INTERRUPTOR S17 BLANCO



172001
Interruptor 9/12
16A 250V~



172201
Conmutador 9/24
16A 250V~



172501
Pulsador Timbre
16A 250V~

MÓDULOS TOMACORRIENTE S17 BLANCO



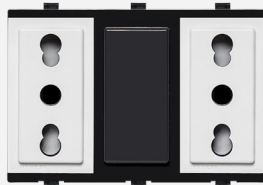
173001
Tomacorriente 10A
250V~ 2P+T



173401
Tomacorriente Duplex
10A 250V~ 2P+T



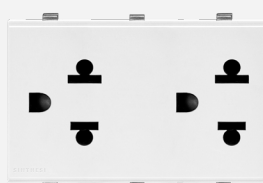
173101
Tomacorriente Bipaso
10/16A 250V~ 2P+T



173501
Tomacorriente Duplex
10/16A 250V~ 2P+T



173201
Tomacorriente Euro
15A 127V~ 2P



173601
Tomacorriente Duplex
Universal 10A-250V~
15A-127V~ 2P+T

MÓDULOS ELECTRÓNICOS S17 BLANCO



174001
Toma Telefónica
RJ11



174101
Toma Datos
RJ45 Cat 5E



174601
Toma Datos
RJ45 Cat 6



174201
Toma Coaxial
TV-SAT



174301
Chicharra
250/127V~



174401
Dimmer Resistivo
300W 250/127V~



174701
Cargador USB
1A 5V



174901
Luz Piloto
250V~



174501
Falso Polo



174801
Conector HDMI
Cordón 25cm



CASQUETE S17 BLANCO



171101
Casquete Simple

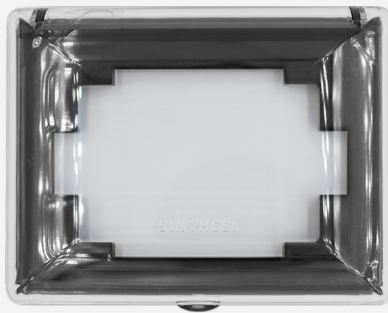


171201
Casquete Doble

COMPLEMENTARIOS



104606
Lámpara Neón Blue
250/127V~



109900
Placa Intemperie Triple
Transparente

smartswitch

¿Qué es smartswitch?

- Es un artefacto que se controla a distancia con tu smartphone via wifi (IoT).
- Está integrado a la estética de la línea Synthesi elegida por el arquitecto (s22, s33, s44).
- Se puede prender y apagar además de conectar y desconectar en el lugar, al igual que un interruptor y enchufe normal.
- Es de bajo costo por punto.
- No requiere proyectos eléctricos ni tableros especiales.
- Utiliza el router del internet wifi de la casa, no requiere uno especial.
- Utiliza aplicaciones gratuitas.
- Permite armar escenarios utilizando funciones de tu smartphone y relacionarse con otros dispositivos con IFTTT.
- Es flexible ya que se instala punto a punto y se puede escalar la instalación.

¿Qué beneficios tiene?



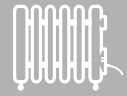
Conectar tu casa a tu smartphone te abre un mundo de posibilidades.



Ahorro Energético: Controla el prendido y apagado de televisores, calefactores y luces a distancia.



Seguridad: Controla las luces del hogar a distancia.



Comfort: Prende tu calefactor antes de llegar a tu casa.

Funciones

- Operación Remota: Encendido y apagado de circuitos de iluminación o de tomacorrientes a través de un smartphone o tablet usando EWeLink.
- Se puede operar localmente: Interruptor y tomacorriente funcionan manualmente.
- Usuario puede controlar ilimitado número de interruptores y tomacorrientes.
- Visualización del estado encendido y apagado de todos los interruptores y tomacorrientes con la App EWeLink.
- Creación de escenas, cuenta regresiva, programación de horarios y compartir uso con la App EWeLink.
- Compatibilidad con App IFTTT para creación de escenas avanzadas.